

# O Papel dos Direitos de PI: Ações de Incentivo à Inovação



**Carla Freitas**

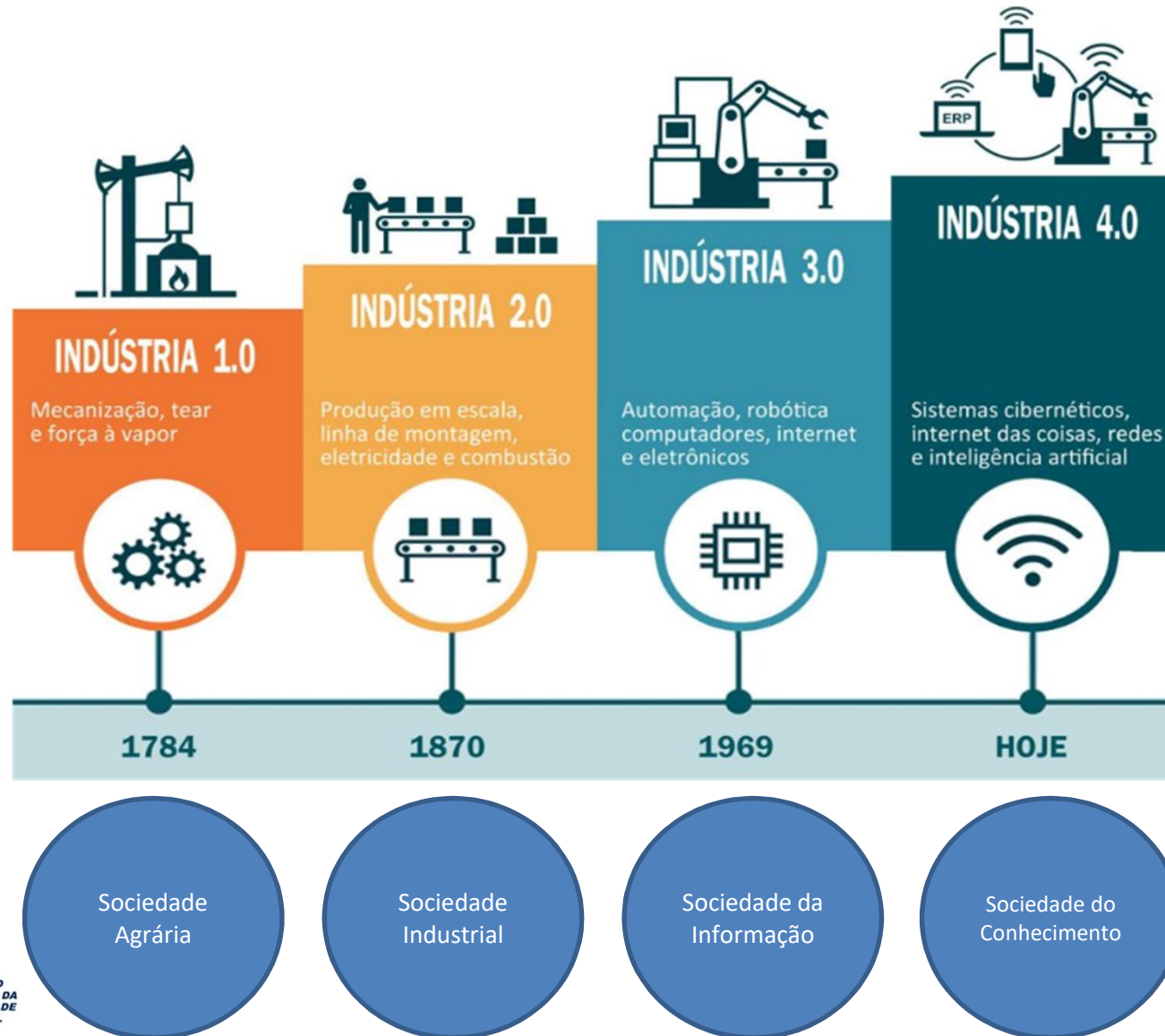
*Técnica em PI CEPIInovar-CE/COART/ INPI*

Fortaleza, 26 de abril de 2022

# **Propriedade Intelectual – O Sistema**

---

# Contextualizando...



# Contextualizando...

---

A mudança nas tecnologias da informação e da comunicação articulada a mudanças tecnológicas mais amplas **coopera para o incremento do conteúdo de conhecimento de todos os processos produtivos, e reduz o peso relativo dos insumos materiais que outrora constituíam o fator principal de produção.**

Dowbor, Ladislau. Da Propriedade Intelectual à Economia do Conhecimento, 2010.

# O que é Propriedade Intelectual ?

PROPRIEDADE INTELECTUAL  
E OS JOVENS:  
**INOVANDO POR UM  
FUTURO MELHOR**  
Dia Mundial da  
Propriedade Intelectual  
2022  
26 de abril

#worldipday



No ano 2000, os Estados membros da OMPI designaram o dia 26 de abril como o Dia Mundial da PI, com o objetivo de ampliar a compreensão geral sobre a PI.

# O que é Propriedade Intelectual ?

---

**Sistema** criado para garantir **os direitos legais** sobre **criações resultantes da atividade intelectual**, nos campos **industrial, científico, literário e artístico**.



# O que é Propriedade Intelectual ?

---

## Direito de Exclusão

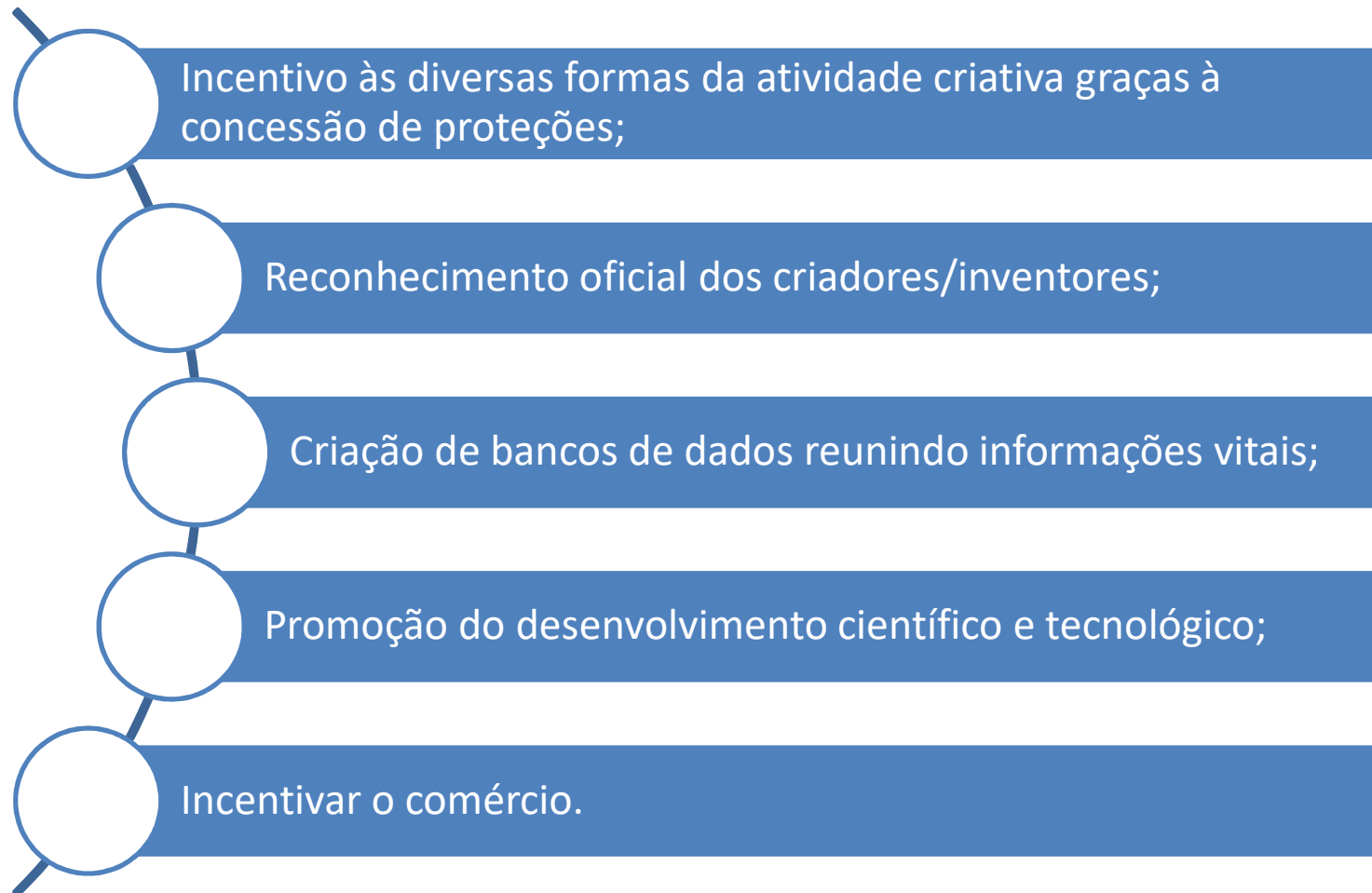
Implica na possibilidade de impedir terceiros, sem o seu consentimento, de produzir, usar, vender ou importar.

Significa dizer que os detentores de direitos podem cobrar um preço pelo uso de sua propriedade.



# Por que reconhecer direitos de PI ?

---





# Por que reconhecer direitos de PI ?

---

## Equilíbrio de interesses

Permite a exclusão de terceiros de atos relativos à matéria protegida.



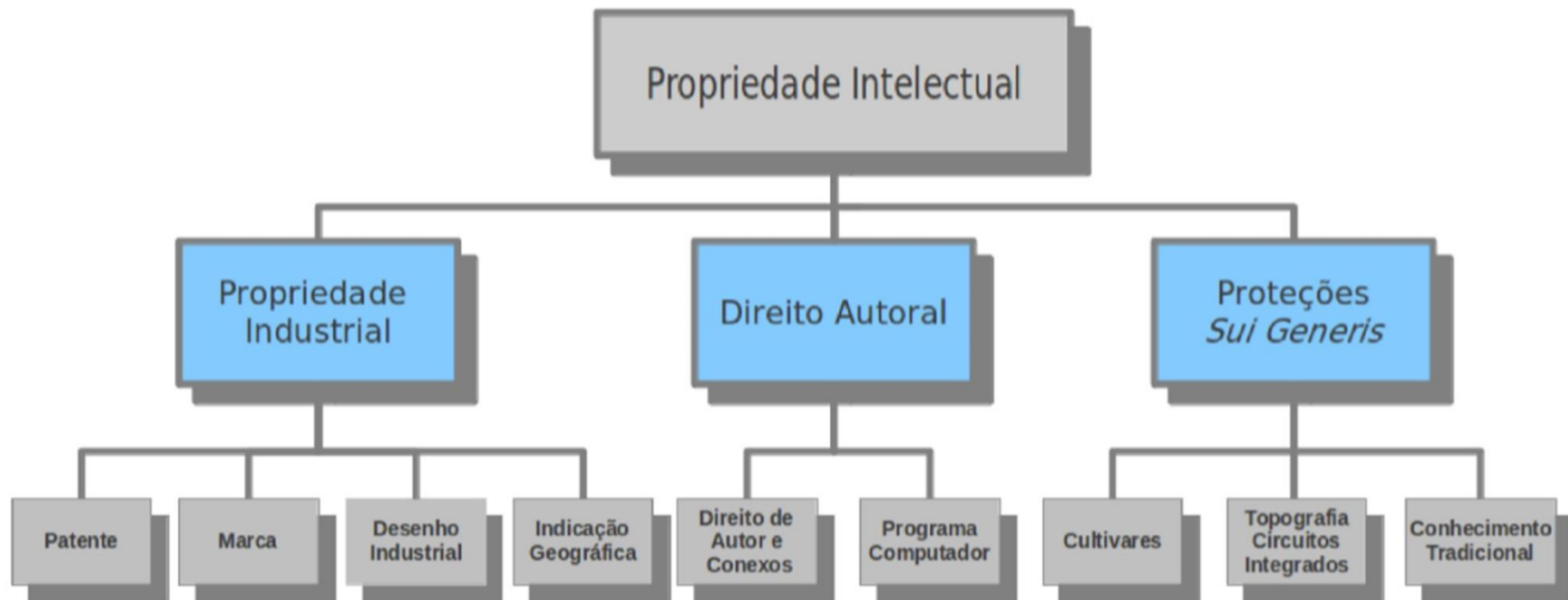
Torna pública uma criação descrita conforme condições determinadas por lei.



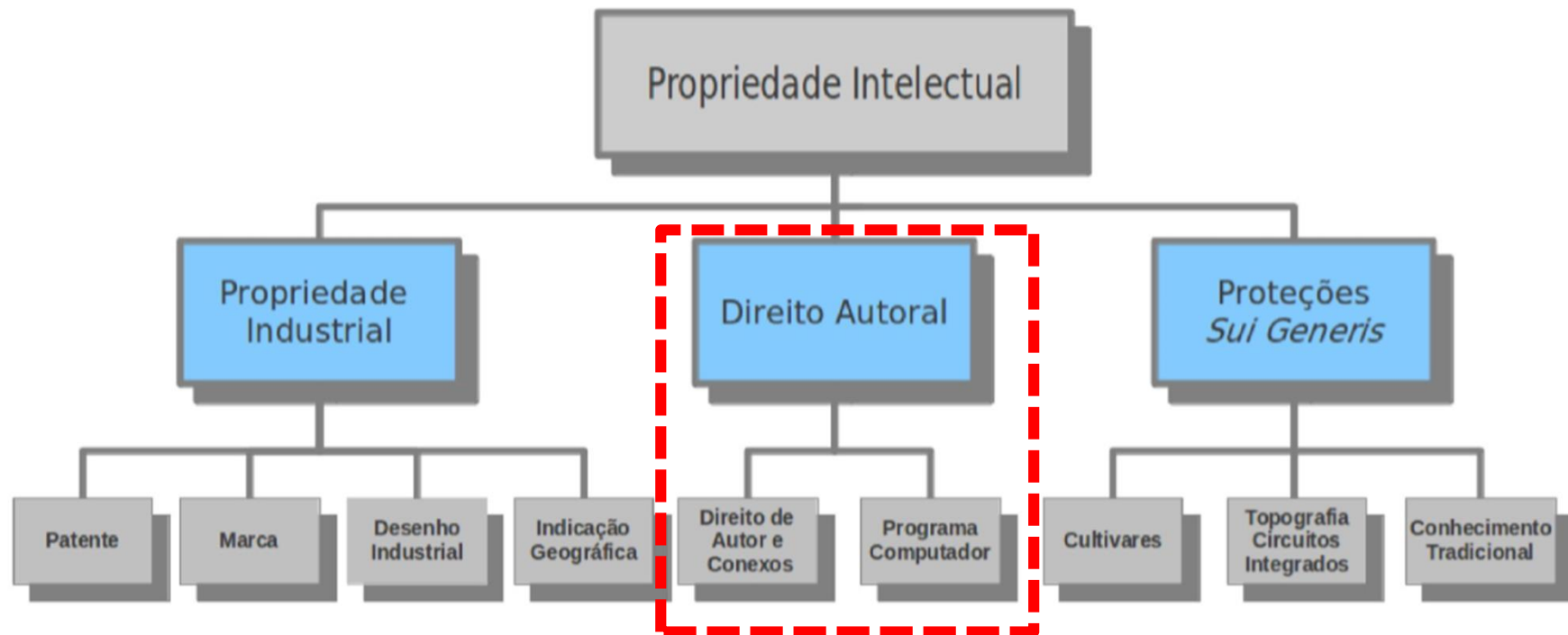
# **Propriedade Intelectual – Tipos de Proteção**

---

# Quais os Tipos de Proteção ?



# Quais os Tipos de Proteção ?



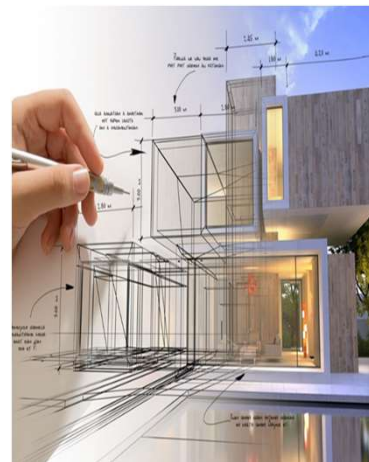
# Direito Autoral e Conexo

---

## Lei nº 9610, de 19/02/1998

Protege obras intelectuais no âmbito da literatura, artes ou ciências expressas por qualquer meio ou fixadas em qualquer suporte; o registro não é obrigatório, possui conteúdo declaratório e não constitutivo.

# Direito Autoral e Conexo



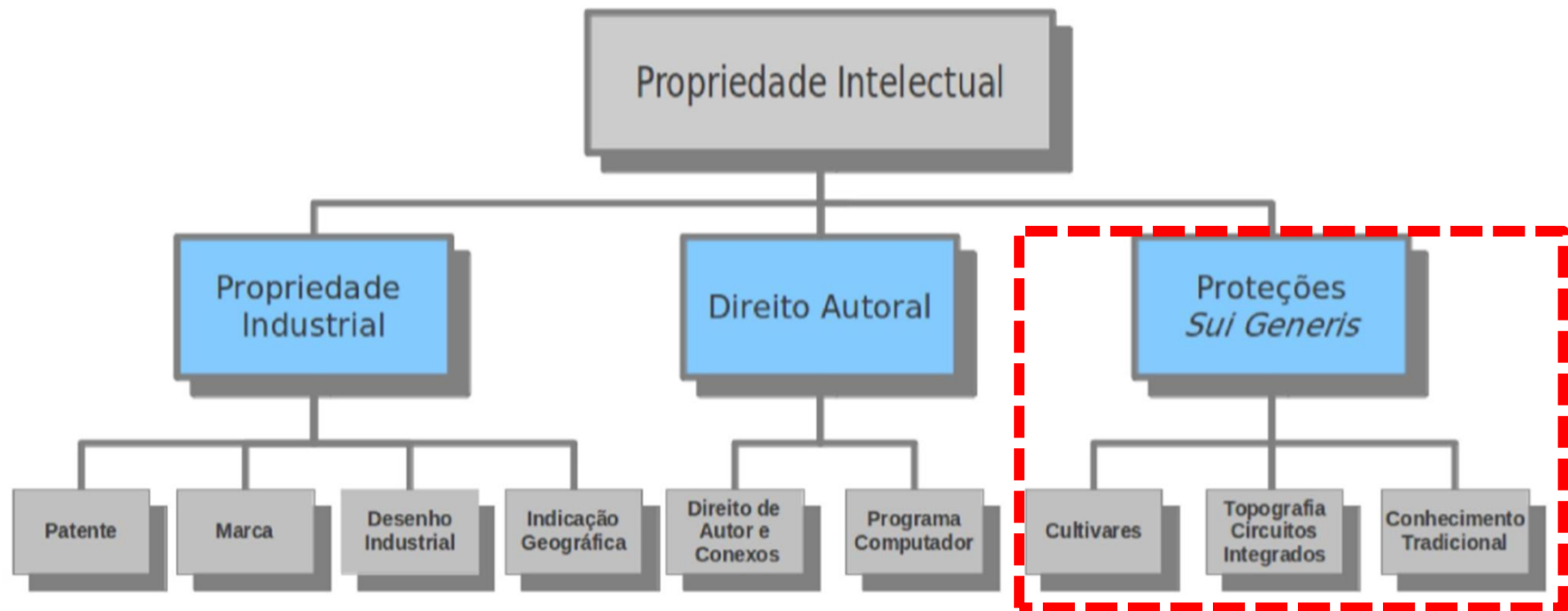
# Programas de Computador

## Lei do Software 9609/1998

Programa de computador é a expressão de um conjunto organizado de instruções em linguagem natural ou codificada, contida em suporte físico de qualquer natureza, de emprego necessário em máquinas automáticas de tratamento da informação, dispositivos, instrumentos ou equipamentos periféricos, baseados em técnica digital ou análoga, para fazê-los funcionar de modo e para fins determinados.



# Quais os Tipos de Proteção ?





# Cultivares

---

## Lei nº 9456, de 25/04/1997

Cultivar consiste em uma nova variedade de planta com características específicas resultantes de pesquisas em agronomia e biociências (genética, biotecnologia, botânica e ecologia) e não simplesmente descoberta na natureza.

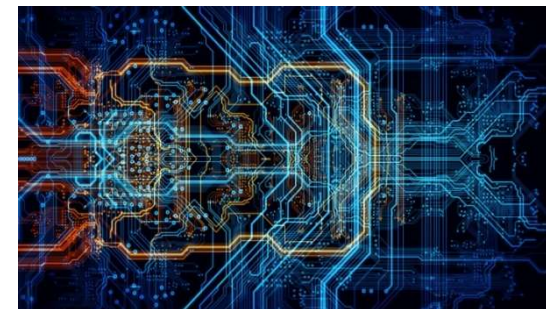


# Topografia de Circuitos Integrados

---

## Lei nº 11.484 de 31/05/2007

- As Topografias de Circuito Integrado são imagens relacionadas, construídas ou codificadas sob qualquer meio ou forma, que represente a configuração tridimensional das camadas que compõem um circuito integrado.
- Ex: o “Chip do Boi”, empregado para identificação animal e chips encapsulados para cartões bancários e telefones celulares.



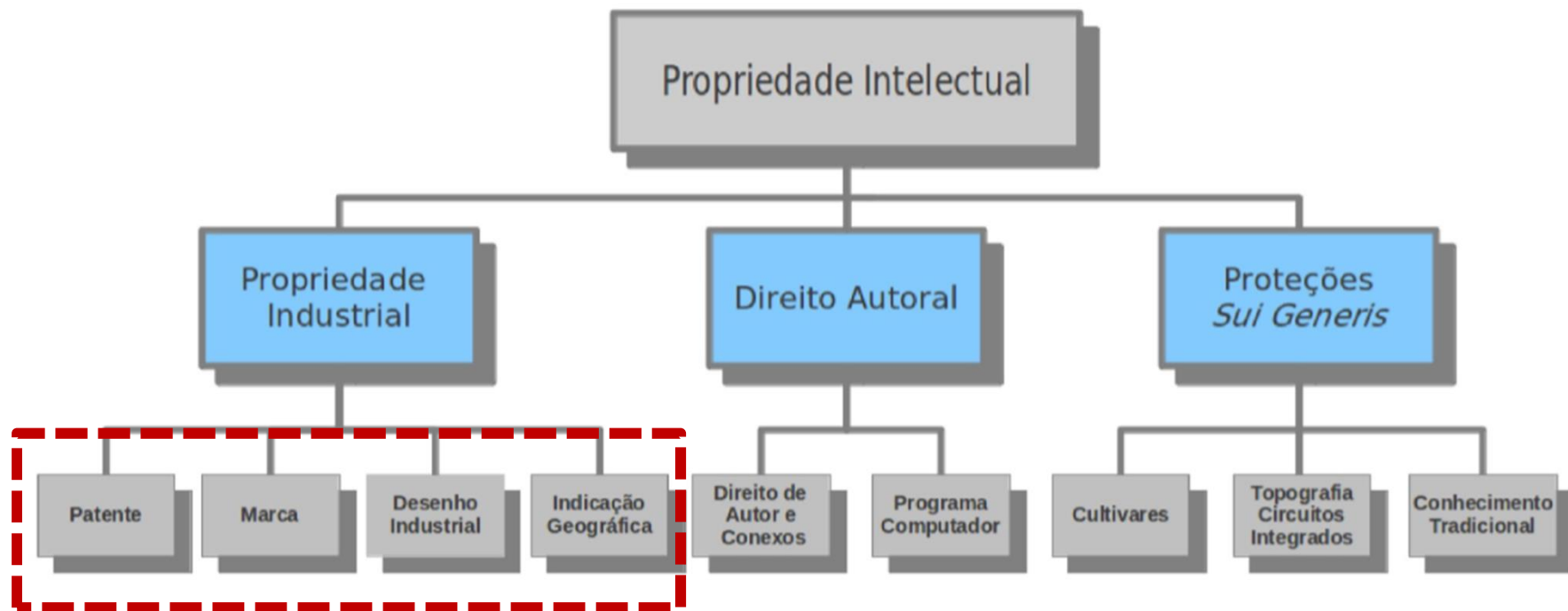
# Conhecimentos Tradicionais

---

## Lei nº 13.123, de 20/04/2015

- Conhecida como Lei da Biodiversidade, esta dispõe sobre o acesso ao patrimônio genético do país, sobre a proteção e o acesso ao conhecimento tradicional associado e sobre a repartição de benefícios para conservação e uso sustentável da biodiversidade.
- Ficam protegidos por esta Lei os conhecimentos tradicionais associados ao patrimônio genético de populações indígenas, de comunidade tradicional ou de agricultor tradicional contra a utilização e exploração ilícita.

# Quais os Tipos de Proteção?



Lei nº 9.279 de 14/05/1996

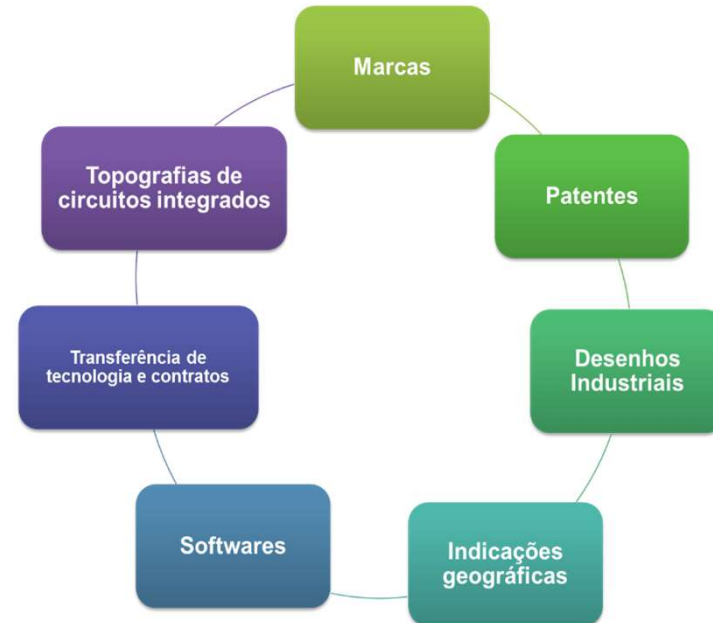
# **INPI** **INSTITUTO NACIONAL DA PROPRIEDADE INDUSTRIAL**



# O que é o INPI ?

## Serviços

- Registro de marcas;
- Registro de desenhos industriais;
- Registro de indicações geográficas;
- Depósito e concessão de patentes;
- Averbações de contratos de franquia e das distintas modalidades de transferência de tecnologia.
- Registro de programas de computador e topografias de circuitos;



# Patentes

## Lei nº 9.279 de 14/05/1996 (LPI)

- Título de propriedade temporário outorgado pelo Estado ao inventor ou ao titular de uma invenção, o qual lhes confere um direito exclusivo de exploração, em âmbito nacional, por um período de tempo determinado.
- Uma invenção é definida como uma nova solução para um problema técnico específico dentro de um determinado campo tecnológico



# Patentes

---

## Descoberta

Revelação de algo (ou fenômeno)

até então ignorado, mas já existente na natureza, o qual é determinado através da capacidade de observação do homem.



## Invenção



Exercício da capacidade de criação do homem, manipulando ou interferindo na natureza, que represente a solução para um problema específico, dentro de determinado campo das necessidades humanas.



## Requisitos de Patenteabilidade:

- Art. 8 da LPI: É patenteável a invenção que atenda aos requisitos de novidade, atividade inventiva e aplicação industrial.
- Art. 24 da LPI: O relatório deverá descrever clara e suficientemente o objeto, de modo a possibilitar sua realização por técnico no assunto e indicar, quando for o caso, a melhor forma de execução.

# Patentes

## Programa de Computador x Patente

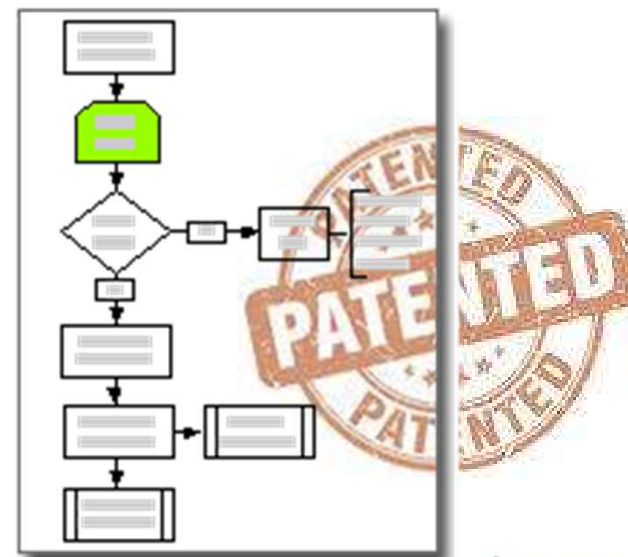


Mera expressão autoral da solução técnica para um problema particular (código de computador)

```
/**
 * Simple HelloButton() method.
 * @version 1.0
 * @author john doe <doe.j@example.com>
 */
HelloButton()
{
    JButton hello = new JButton( "Hello, wor
    hello.addActionListener( new HelloBtnList

    // use the JFrame type until support for t
    // new component is finished
    JFrame frame = new JFrame( "Hello Button"
    Container pane = frame.getContentPane();
    pane.add( hello );
    frame.pack();
    frame.show();           // display the fra
```

Solução técnica proposta para um problema particular (método subjacente)



## Lei nº 9.279 de 14/05/1996 (LPI)

Todo sinal visualmente perceptível não compreendido nas proibições legais. Seu registro garante o uso exclusivo para seu titular em todo o território nacional, para assinalar os produtos ou serviços a que a marca se destina.

# Marcas

## Classificadas quanto à natureza

Produtos



**SKQ**

Serviços

**NETFLIX**



Coletivas



Certificação



# Marcas

## Classificadas quanto à forma de apresentação

### Nominativa

Nike

Coca-Cola

Toblerone

### Figurativa



### Mista



### Tridimensional



## Requisitos de Registrabilidade

- **Distintividade** – A marca deve ter **capacidade objetiva de distinguir** os produtos/serviços que assinala.
- **Licitude e Veracidade** – Advém da necessidade de **não gerar engano** ou confusão, e ainda envolve aspectos subjetivos de **moral e bons costumes**.
- **Disponibilidade** – O sinal **não deve infringir o direito de terceiro**, seja através da reprodução de marcas registradas, nome civil, direito de autor.

# Desenho Industrial

---

## Lei nº 9.279 de 14/05/1996 (LPI)

Considera-se desenho industrial a forma plástica ornamental de um objeto ou o conjunto ornamental de linhas e cores que possa ser aplicado a um produto, proporcionando resultado visual novo e original na sua configuração externa e que possa servir de tipo de fabricação industrial.

# Desenho Industrial

---

## Requisitos de Registrabilidade

**Novidade** – caráter objetivo, resulta da **inexistência de anterioridade idêntica ou semelhante**.

**Originalidade** - O desenho é considerado original quando capaz de assumir uma **configuração visual distintiva** em relação a outros objetos (ou padrões) conhecidos, **imprimi a marca pessoal do autor à obra**.

**Fabricação Industrial** – Objeto pode ser reproduzido em escala industrial.



# Desenho Industrial

## Exemplos



# Indicação Geográfica

---

## Lei nº 9.279 de 14/05/1996 (LPI)

A Indicação Geográfica (IG) é um ativo de propriedade industrial usado para identificar a origem de um determinado produto ou serviço, quando o local tenha se tornado conhecido, ou quando certa característica ou qualidade desse produto ou serviço se deva à sua origem geográfica.

# Indicação Geográfica

## Champagne



# Quais os direitos conferidos pelo INPI?

INPI	Patentes		Marca	Desenho Industrial	Indicação Geográfica	Programas de Computador	Topografia de Circuitos Integrados
	Patentes de Invenção	Modelo de Utilidade					
O que protege?	Produtos ou processos novos	Aperfeiçoamento de produtos	Sinais distintivos tais como: palavras, formas estilizadas, imagens e formas plásticas tridimensionais	Aspectos ornamentais associados a configuração externa de um objeto	Nome geográfico de determinada região reconhecida na fabricação de um produto ou prestação de um serviço	Código fonte de programas de computador	Imagens da topografia
Qual o tempo de duração da proteção?	20 anos contados da data do pedido de depósito	15 anos contados da data do pedido de depósito	10 anos prorrogáveis por iguais período sucessivos	10 anos prorrogáveis por 3 períodos sucessivos de 5 anos	Sem tempo estabelecido	50 anos a contar de 1º de janeiro do ano subsequente à criação	10 ano contados da data de depósito / exploração
Qual é a dimensão territorial da proteção?	Nacional		Nacional	Nacional	Nacional	Internacional	Nacional
Protege contra o que?	Produção, uso ou comercialização não autorizado do produto ou processo por terceiros		Uso não-autorizado da marca no mesmo ramo de atividades	Impedir cópias ou imitações não autorizadas	A IG só pode ser utilizada pelos membros da localidade que produz ou presta serviços de maneira homogênea	Produção, uso e comercialização da criação por terceiros	Reprodução, comercialização e incorporação de topografia protegida sem autorização

# Potenciais vantagens de utilização do Sistema de PI

---

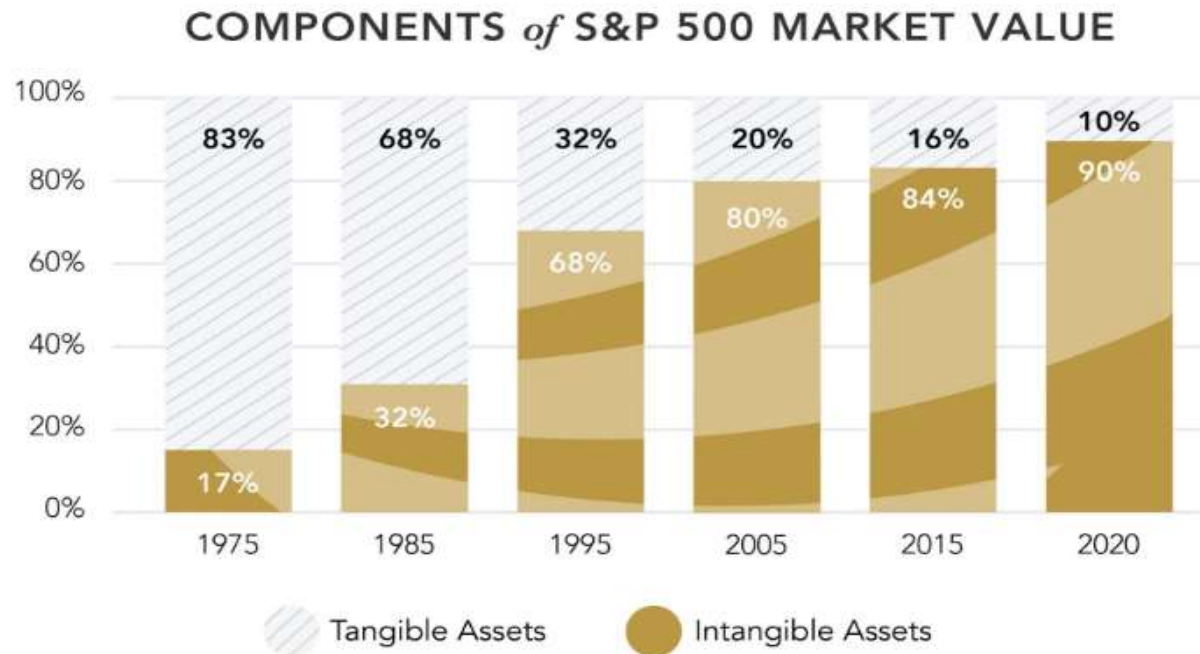
- ❖ Diferenciam produtos e serviços;
- ❖ Promovem segurança jurídica;
- ❖ Prospecção de oportunidades;
- ❖ Monitoramento tecnológico;
- ❖ Identifica níveis de investimento no tempo e no espaço;
- ❖ Facilitam transações financeiras, possibilidade de negociação licenciamento, cessão...);
- ❖ Possuir os ativos de PI têm valor contábil;
- ❖ Servir como garantia para operações financeiras;
- ❖ Facilita acesso a financiamentos públicos e possibilita participação em determinados trâmites licitatórios;
- ❖ Reduz a vulnerabilidade a condutas de concorrência desleal;
- ❖ Tem custo-benefício acessível.

# Propriedade Intelectual - Indicadores

---

# Indicadores de Propriedade Intelectual

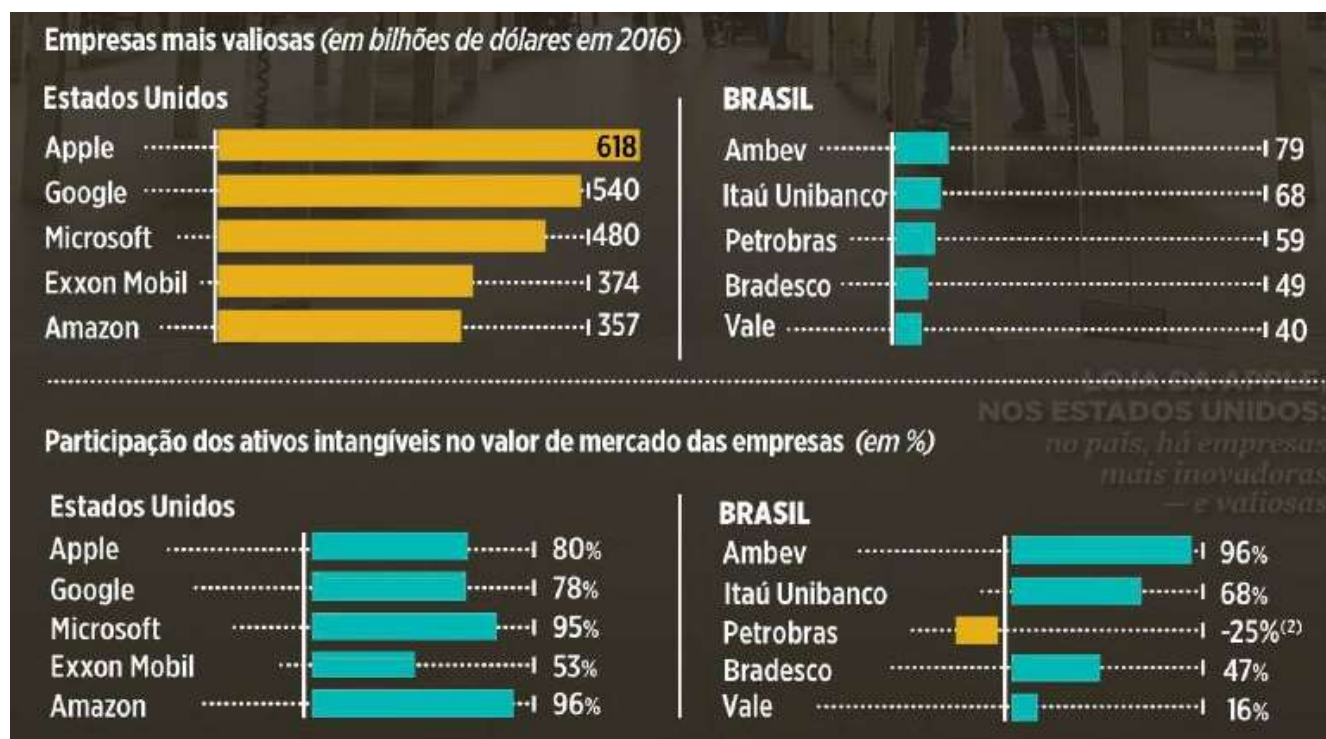
## Intangíveis em valores



Fonte: <https://www.apsis.com.br/blog/geral/o-atraso-intangivel>

# Indicadores de Propriedade Intelectual

## Intangíveis em valores

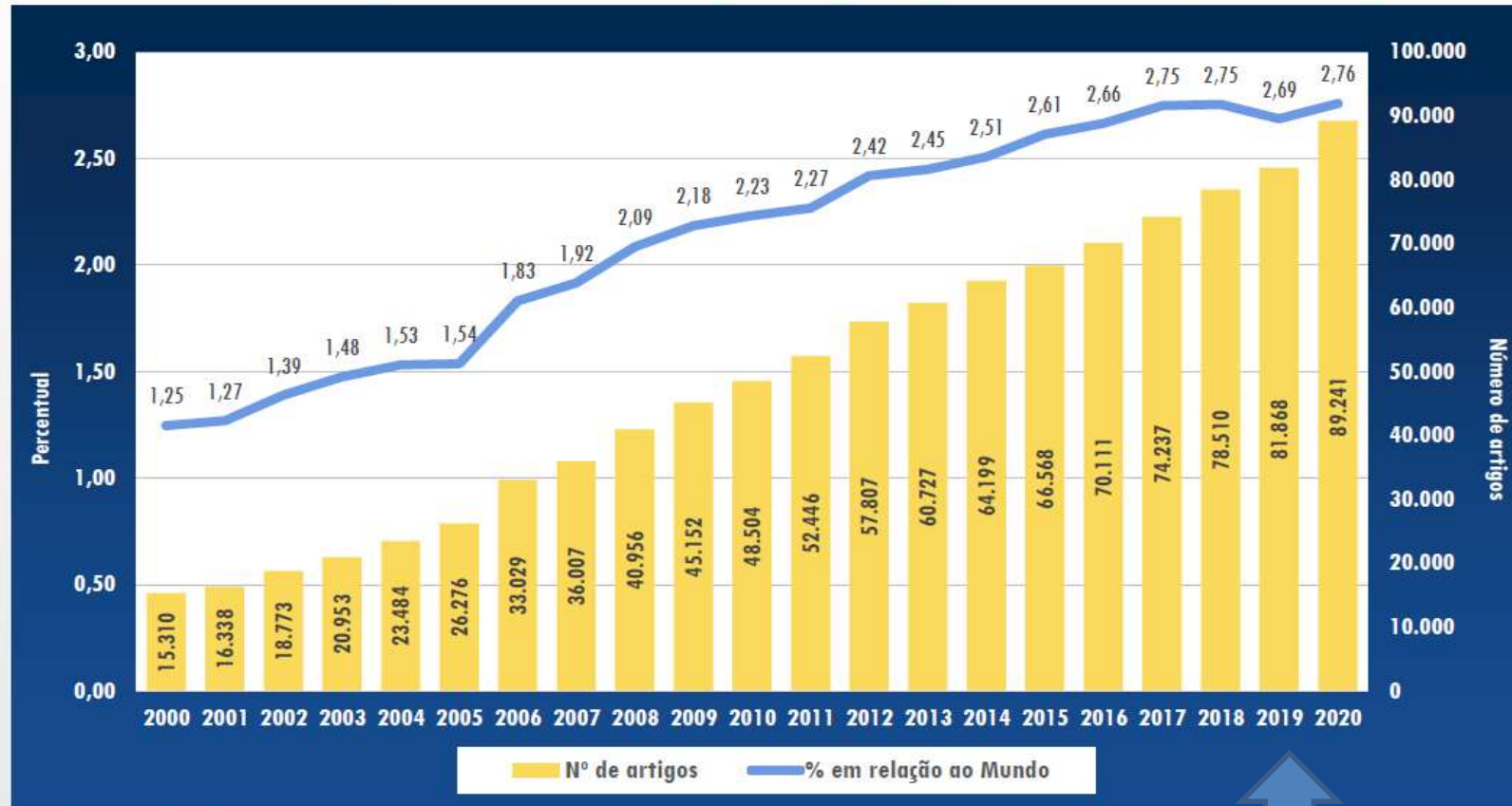


Fonte: <https://www.apsis.com.br/blog/geral/o-atraso-intangivel>



# Indicadores de Propriedade Intelectual

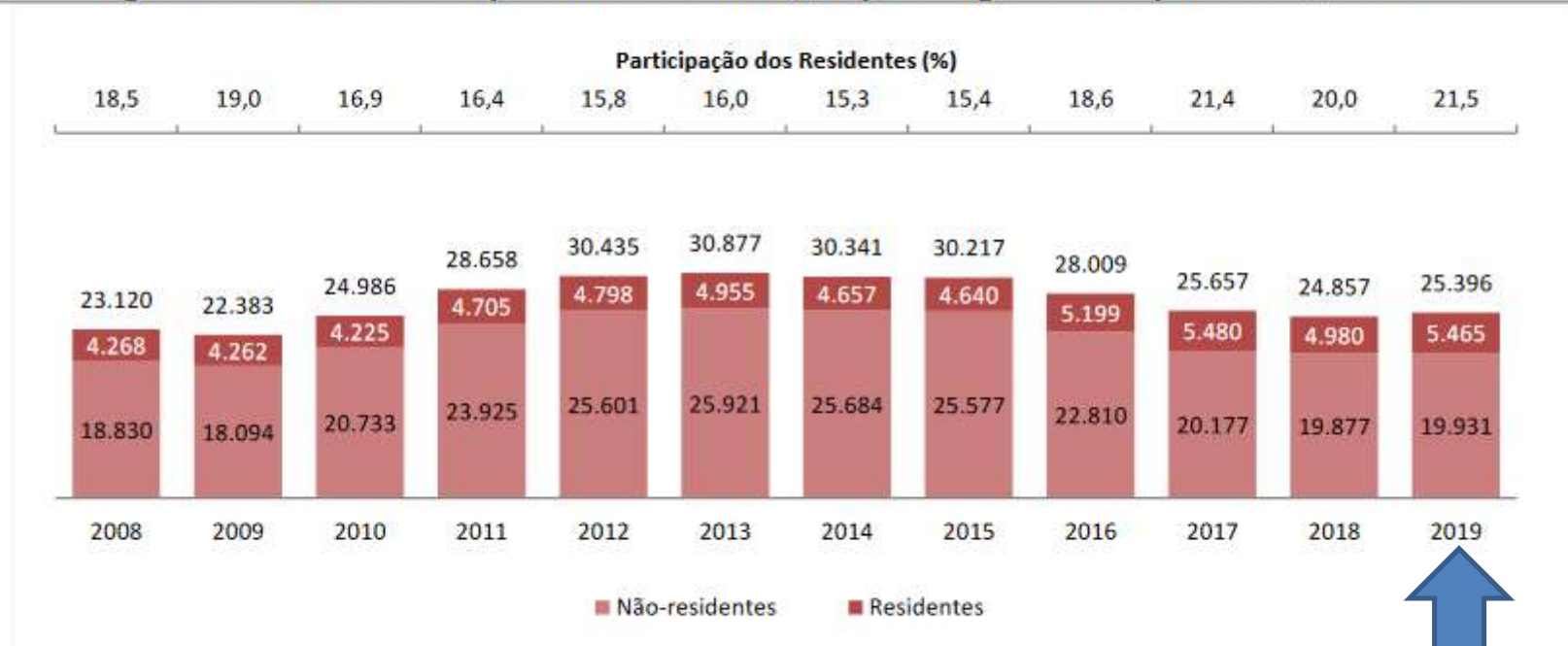
Gráfico 46 Número de artigos brasileiros indexados pela Scopus e percentual em relação ao mundo, 2000-2020



Fonte: SJR SCImago Journal & Country Rank.

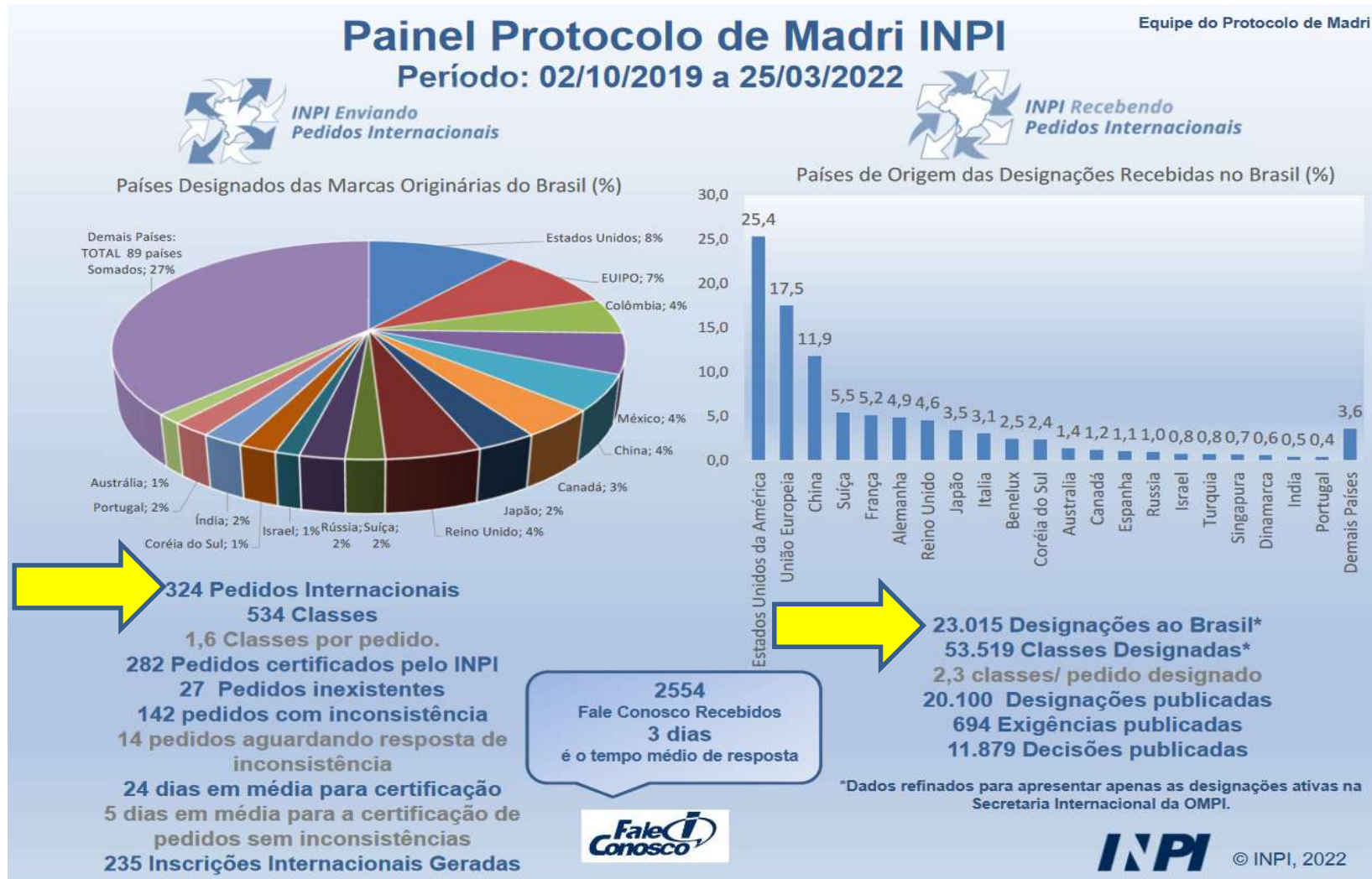
# Indicadores de Propriedade Industrial

Figura 1.3 - Pedidos de patentes de invenção por origem do depositante, 2008-2019



Fonte: INPI, Assessoria de Assuntos Econômicos, BADEPI v7.0.

# Indicadores de Propriedade Industrial



**O Sistema de PI  
vem sendo  
utilizado de  
maneira  
estratégica  
pelos  
nacionais?**



# **Ações de Incentivo à Inovação**

---

## Missão

*“Estimular a inovação e a competitividade a serviço do desenvolvimento tecnológico e econômico do Brasil, por meio da Proteção eficiente da propriedade industrial.”*



## Ações Estratégicas

- **Previsão de desconto junto à tabela de retribuição;**
- **Inserção do INPI em ecossistemas regionais de inovação;**
  - Realização de atividades de disseminação e capacitação em PI
  - Proposição de ACTs com parceiros estratégicos
- **Programa de Mentoria em PI;**
- **Vitrine de PI;**



## Ações Estratégicas

- **Cursos regulares de treinamento e capacitação em PI;**
  - Curso Geral de Propriedade Intelectual à Distância – DL 101P BR
  - Uso da Propriedade Intelectual em negócios de base Tecnológica
- **Modalidades de Trâmites Prioritários de pedidos de Patente;**
  - Processos pertencentes a Microempresas e ou Empresas de Pequeno Porte;
  - Processos pertencentes a Instituições Científicas, Tecnológicas e de Inovação.





## Ações Estratégicas

- **Ferramentas de informação tecnológica: busca em documentos de patentes, Radar Tecnológico, Estudos Setoriais, Observatório de Tecnologias Relacionadas ao Covid 19;**
  - Número 26 - 2022: Tecnologias Nacionais Relacionadas às Energias Renováveis obtidas a partir de fontes Solar, Eólica e Hídrica
  - Número 27-2022: Tecnologias com Grafeno: Panorama do Patenteamento no Brasil





[carlaff@inpi.gov.br](mailto:carlaff@inpi.gov.br)

[www.gov.br/INPI/pt-br](http://www.gov.br/INPI/pt-br)