



Propriedade Intelectual na  
Política de Inovação do IFCE  
Resolução nº 125/2019



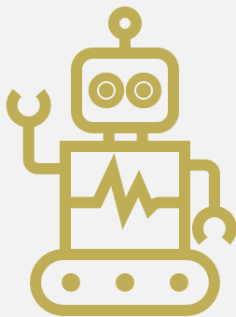
- ✓ Sociedade do conhecimento e da criatividade
- ✓ Desenvolvimento de tecnologias
- ✓ Foco na inovação
- ✓ ICTs
- ✓ Sistema Nacional de Inovação



CAPITAL INTELECTUAL



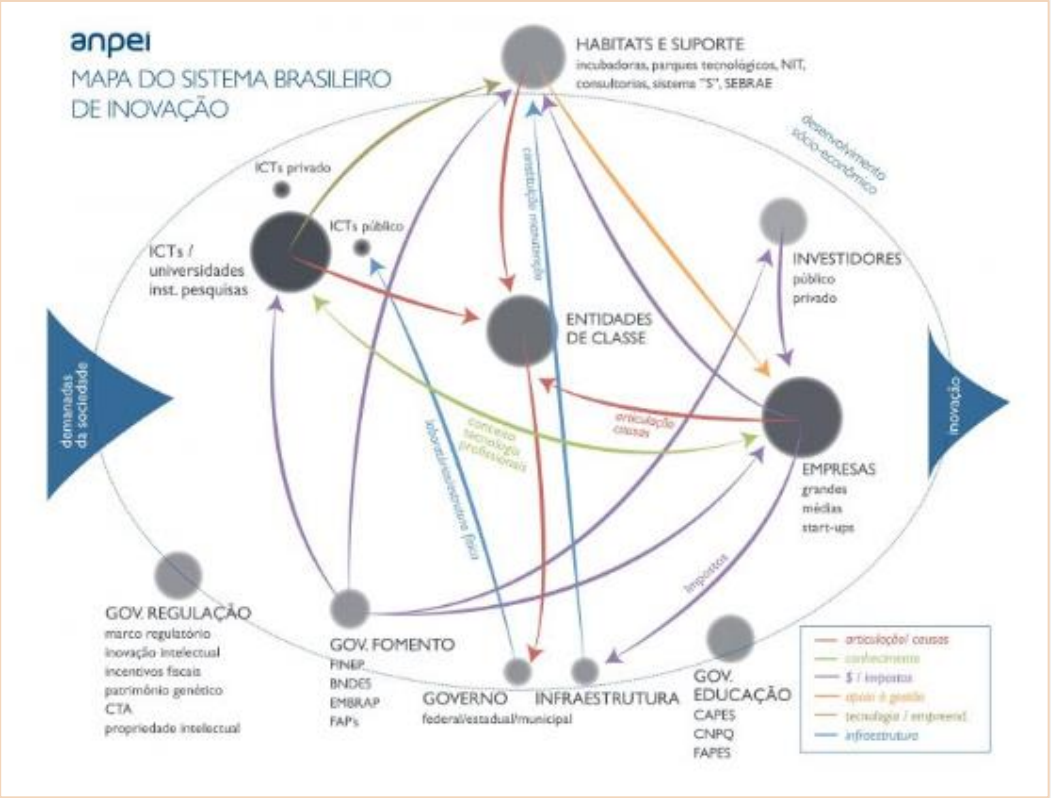
CAPITAL INTELECTUAL



TECNOLOGIA



Patentes  
Programas de  
computador  
Desenho industrial  
Know-how  
Outros



- ✓ Emenda Constitucional nº 85/2015
- ✓ Lei nº 13.246/2016 e Decreto nº 9.283/2018
- ✓ Lei nº 10.973/2004



INSTITUTO FEDERAL DE EDUCAÇÃO, CIÊNCIA E TECNOLOGIA DO CEARÁ

**RESOLUÇÃO Nº 125, DE 16 DE DEZEMBRO DE 2019**

Aprova a Política de Inovação do IFCE.

INÍCIOINSTITUCIONALVITRINE TECNOLÓGICA

PORTFÓLIO DE PROJETOSEMBRAPII

NITCAPACITAÇÃO

OPORTUNIDADES

BIBLIOTECA

NOTÍCIAS

# Documentos

Produção Técnica

Fluxos

Modelos de documentos

Regulamentações IFCE

Legislação Federal

+

+

+

-

+

• RESOLUÇÃO CONSUP IFCE Nº 125/2019 – POLÍTICA DE INOVAÇÃO DO IFCE

• RESOLUÇÃO CONSUP IFCE Nº 50/2021 – REGIMENTO DO POLO DE INOVAÇÃO

• RESOLUÇÃO CONSUP IFCE Nº 58/2021 – REGULAMENTA A CONCESSÃO DE BOLSAS NO ÂMBITO DO IFCE

• PORTARIA IFCE Nº 1.308/2021 – DISPÕE SOBRE A FISCALIZAÇÃO DOS ACORDOS DE PARCERIA PARA PD&I

*“Qualquer criação ou inovação (...) que tenham resultado de atividades realizadas com a utilização das instalações do IFCE ou com o emprego de seus recursos, meios, dados, informações, conhecimentos e equipamentos, **poderá** ser objeto de proteção dos direitos de propriedade intelectual (...)”*

**Art. 28 da Política de Inovação do IFCE**

## CRIADORES

- Servidores
- Alunos
- Professores visitantes
- Demais profissionais

que realizem suas atividades de pesquisa **com recursos do IFCE** e **contribuíram** efetivamente e de forma comprovada para o desenvolvimento de inovações ou ativos de propriedade intelectual

Art. 29 da Política de Inovação do IFCE

*Os criadores “**deverão** comunicar ao NIT suas criações intelectuais, obrigando-se, na defesa do interesse dessa Instituição, a manterem a confidencialidade sobre as mesmas e a fornecerem informações ao IFCE, como forma de facilitar o processo de solicitação da proteção do conhecimento.”*

**Art. 30 da Política de Inovação do IFCE**



*“O Instituto Federal do Ceará é o **titular** dos direitos de Propriedade Intelectual das criações geradas em suas instalações e/ou com utilização dos seus recursos por seus **criadores** (...)”*

Art. 44 da Política de Inovação do IFCE

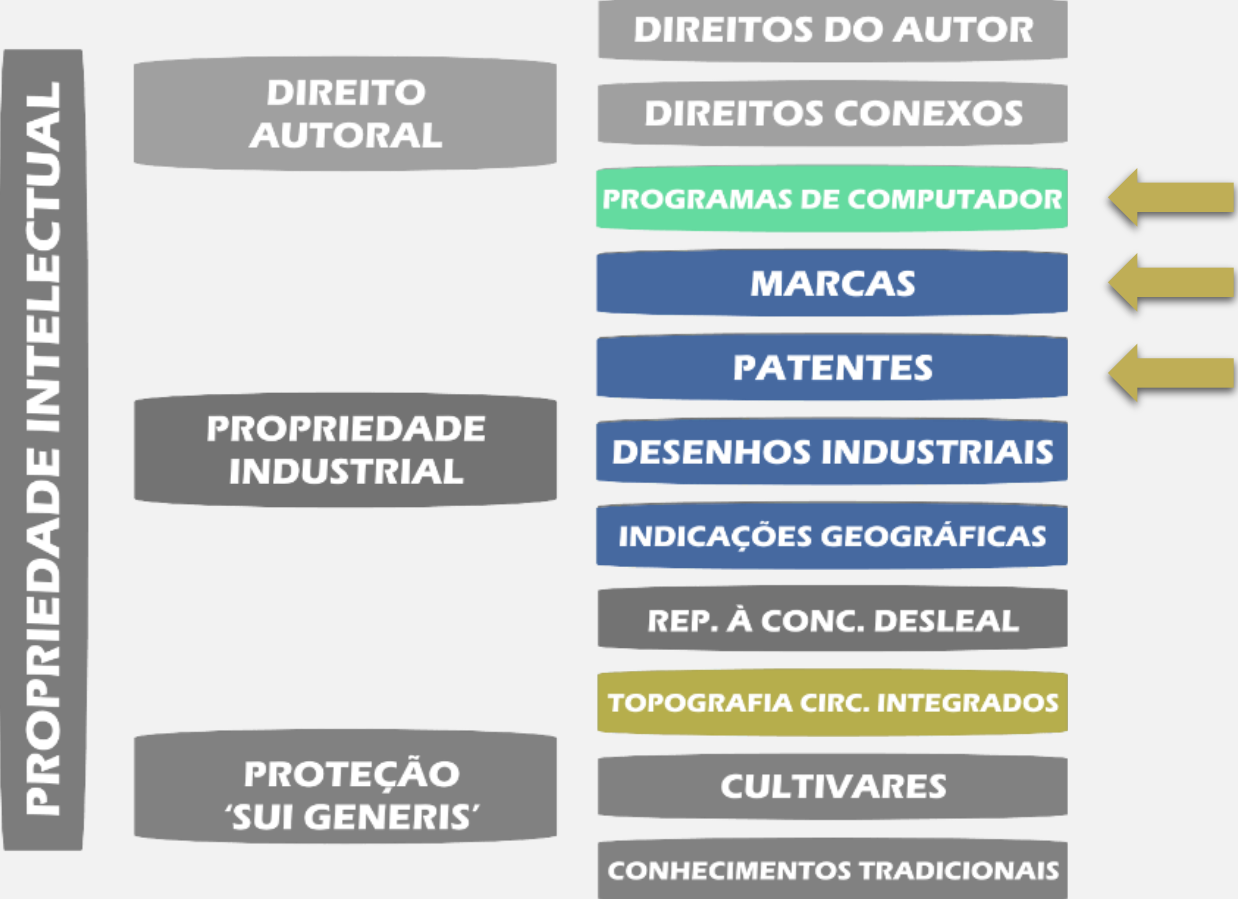
*“(...) aos **criadores** que desenvolverem ativo de propriedade intelectual a ser comercializado será assegurada, a título de incentivo, durante toda a vigência da patente ou do registro, **premiação de parcela do valor das vantagens auferidas pelo IFCE** com a exploração da patente ou do registro.”*

**Art. 91 da Política de Inovação do IFCE**

O NIT do IFCE realiza os procedimentos de proteção das propriedades intelectuais junto ao INPI.



O NIT do IFCE realiza os procedimentos de proteção das propriedades intelectuais junto ao INPI.



- Site Polo de Inovação IFCE
  - NIT
    - Propriedade Intelectual

[INÍCIO](#) [INSTITUCIONAL](#) [VITRINE TECNOLÓGICA](#) [PORTFÓLIO DE PROJETOS](#) [EMBRAPII](#) [NIT](#) [CAPACITAÇÃO](#) [OPORTUNIDADES](#) [BIBLIOTECA](#) [NOTÍCIAS](#)



A melhor forma de resguardar um patrimônio criativo se dá por meio da proteção da propriedade intelectual. A partir da proteção, garante-se o direito de propriedade, mesmo que por um determinado tempo, o qual permite que seja possível beneficiar-se financeiramente da inovação.

Ao deter o direito de propriedade, mesmo que por um determinado tempo, o que se está fazendo é garantir poder de mercado da tecnologia ao inventor, ou seja, criou-se um monopólio que tem sustentação legal.

**Como o IFCE pode auxiliar na proteção à Propriedade Intelectual?**

O IFCE promoverá a defesa da Propriedade Intelectual, de modo a garantir que sua utilização promova os benefícios previstos na **Política de Inovação do IFCE**.

Deste modo, poderá ser objeto de proteção dos direitos de propriedade intelectual qualquer criação ou inovação, nos termos definidos na **Política de Inovação do IFCE**, que tenha sido resultado de atividades realizadas com a utilização das instalações do IFCE ou com o emprego de seus recursos, meios, dados, informações, conhecimentos e equipamentos.

Saiba mais clicando nos ícones abaixo.



**Patente**

O IFCE adotará todos os procedimentos para realizar o depósito da patente de sua invenção.

[Saiba mais →](#)



**Programa de Computador**

O IFCE realizará o registro de seu programa de computador.

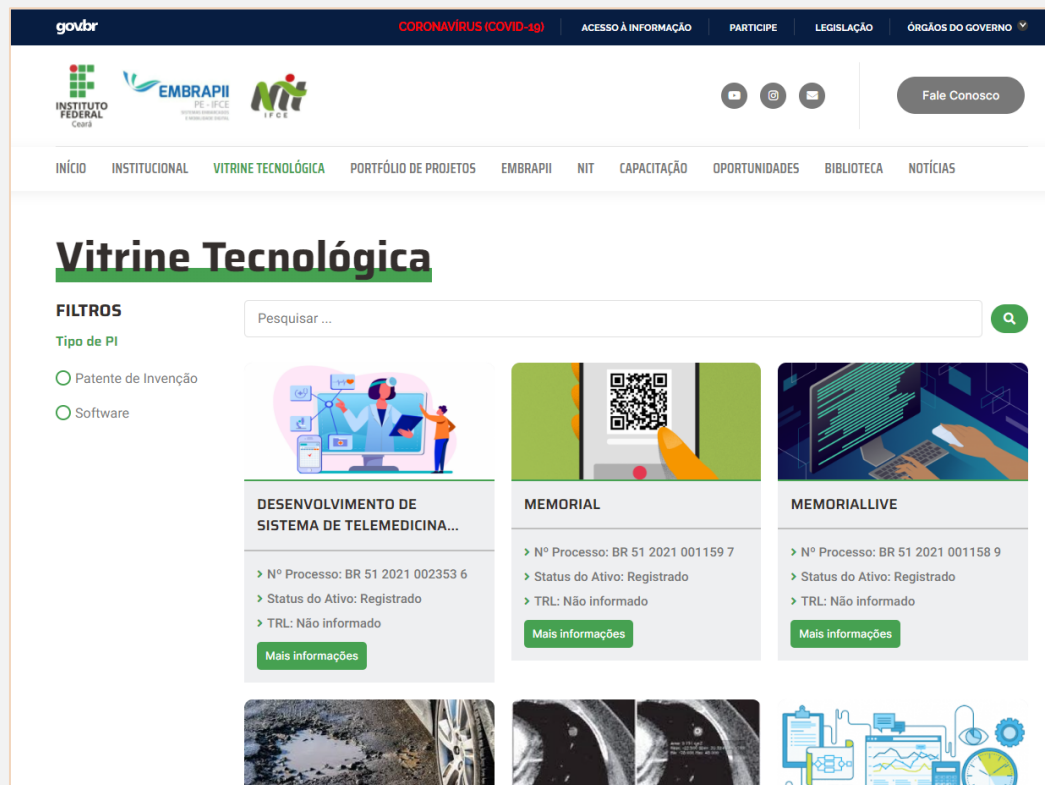
[Saiba mais →](#)

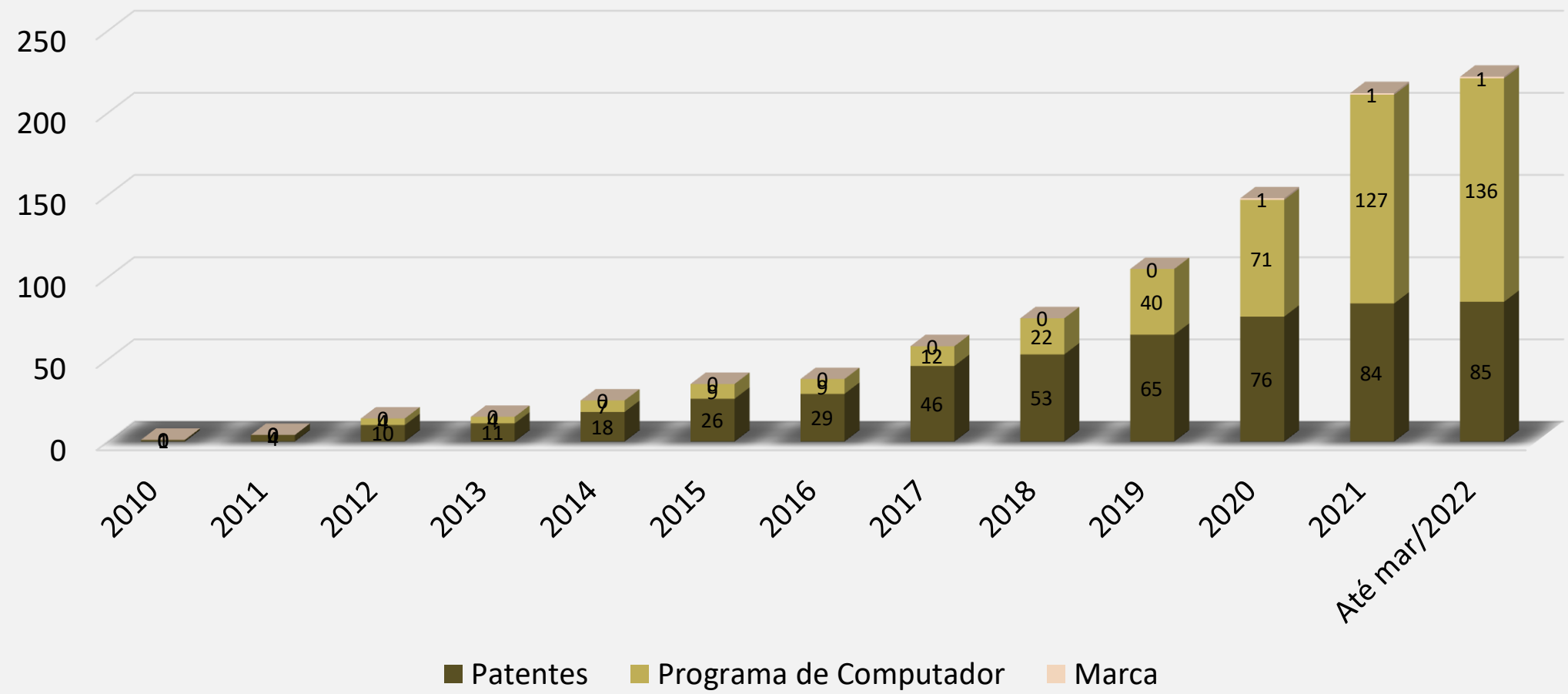


**Marca**

O IFCE adotará todos os procedimentos para registrar as marcas de interesse institucional.

[Saiba mais →](#)





# Obrigada!

 [nit@polodeinovacao.ifce.edu.br](mailto:nit@polodeinovacao.ifce.edu.br)